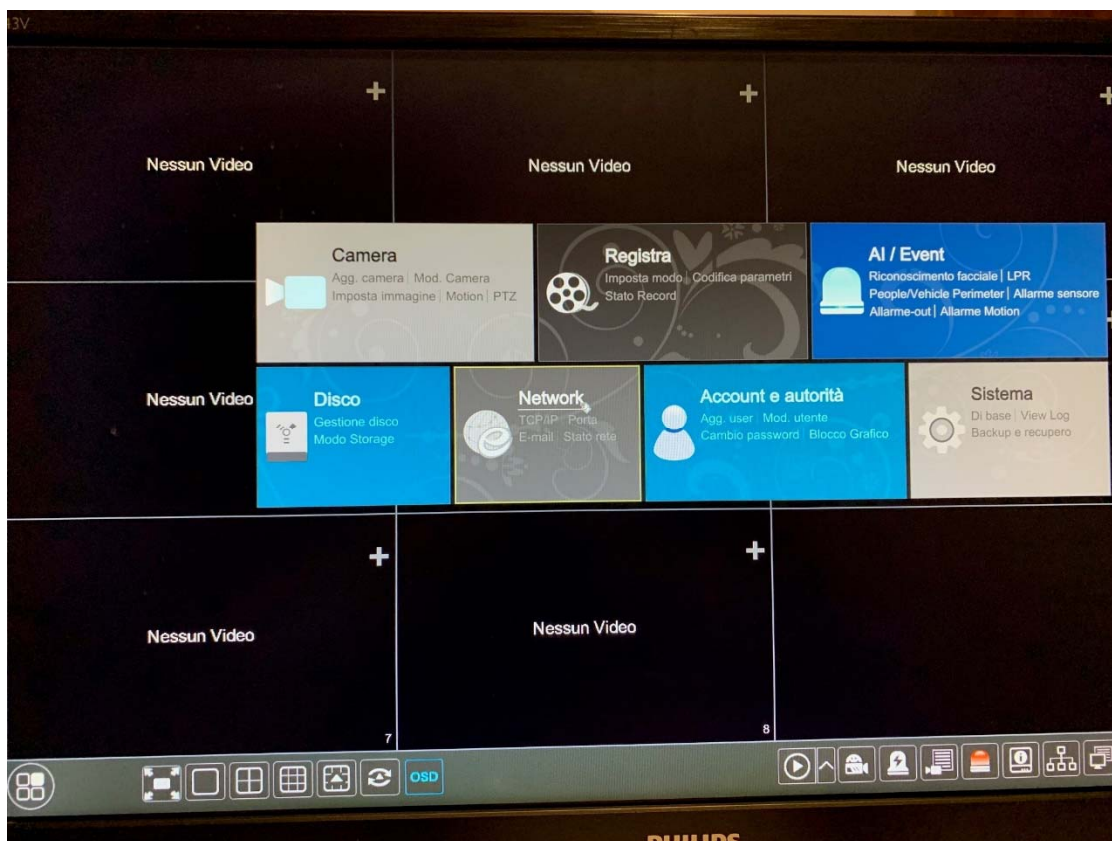
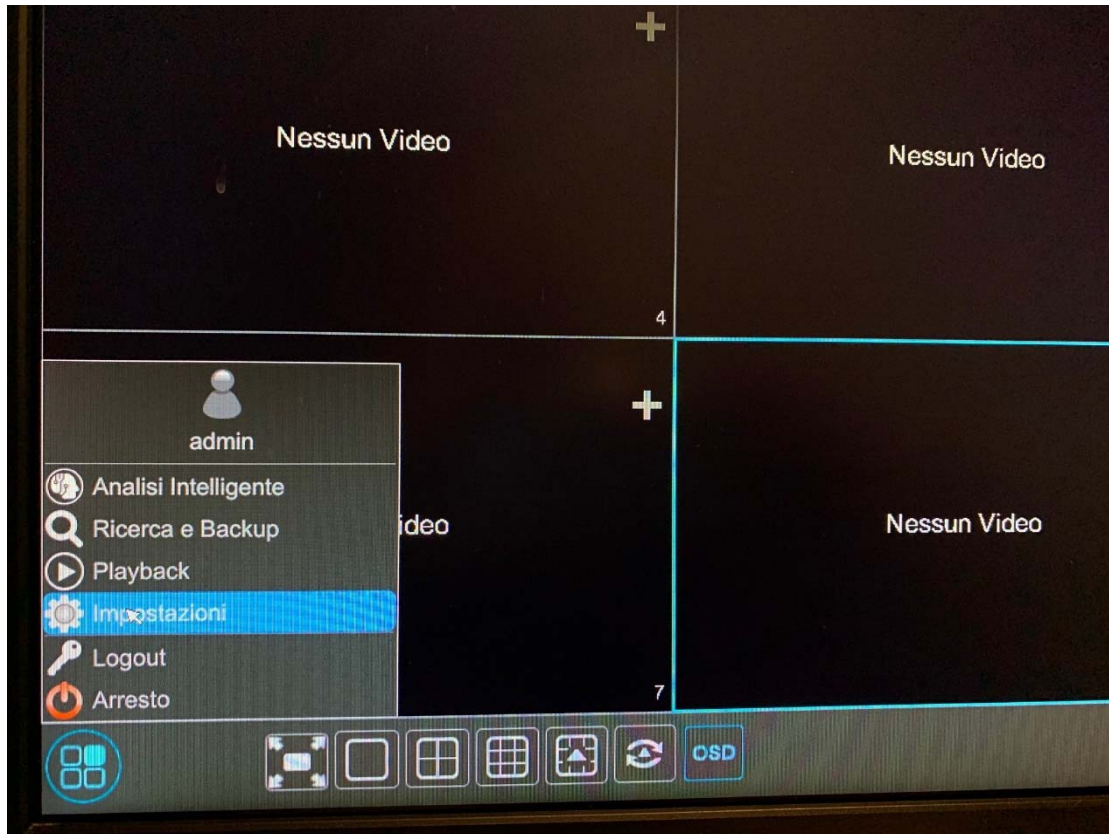


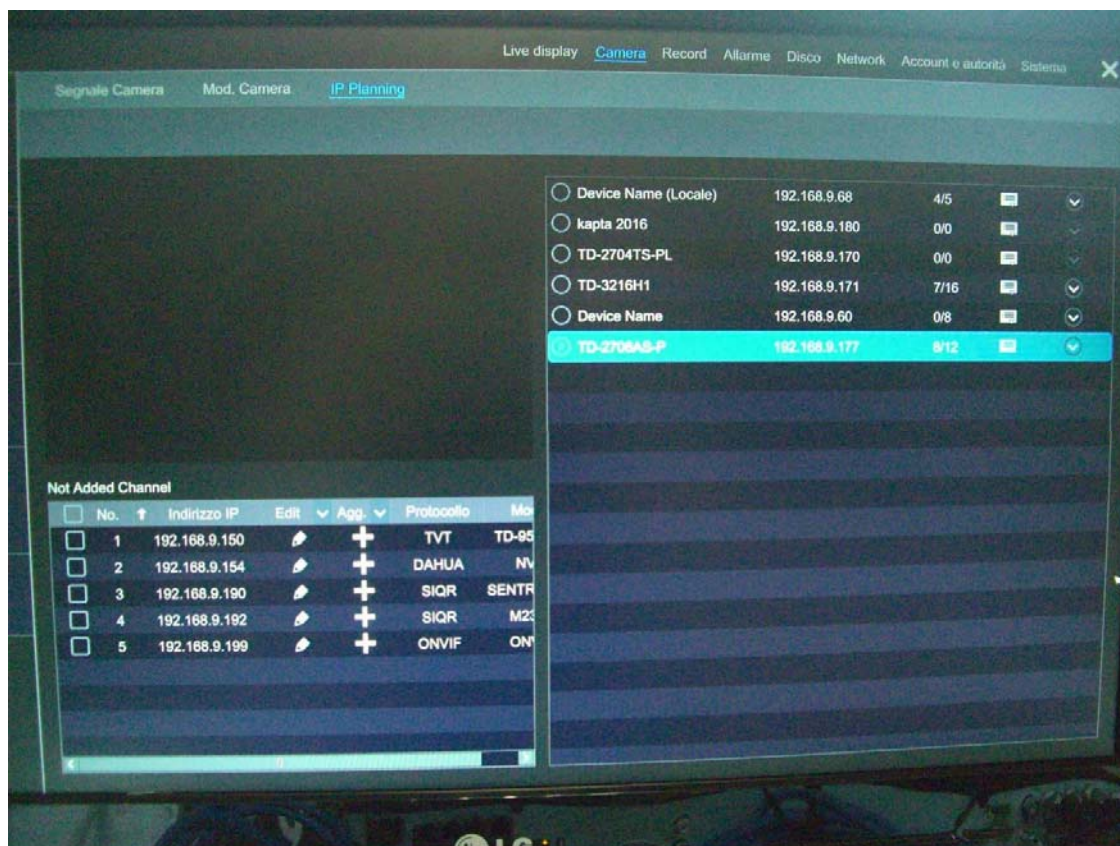
MODALITA PIANIFICAZIONE TVT

Questa funzionalità ci permetterà di modificare l'IP di un DVR/NVR, aggiungere telecamere IP e azionare un buzzer da un'altro DVR/NVR attraverso la LAN.

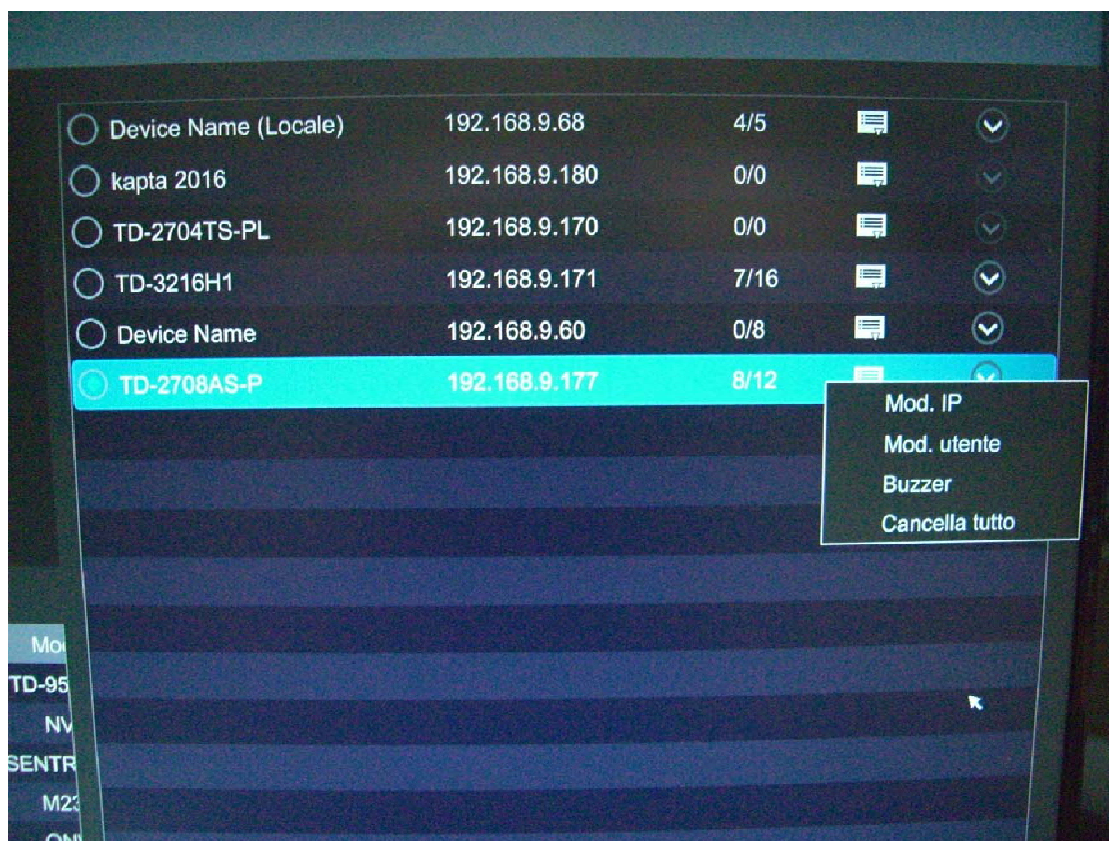
Cliccando sul pallino "START" in basso a sinistra, entrare nel menù "IMPOSTAZIONI-CAMERA-MODIFICA CAMERA",

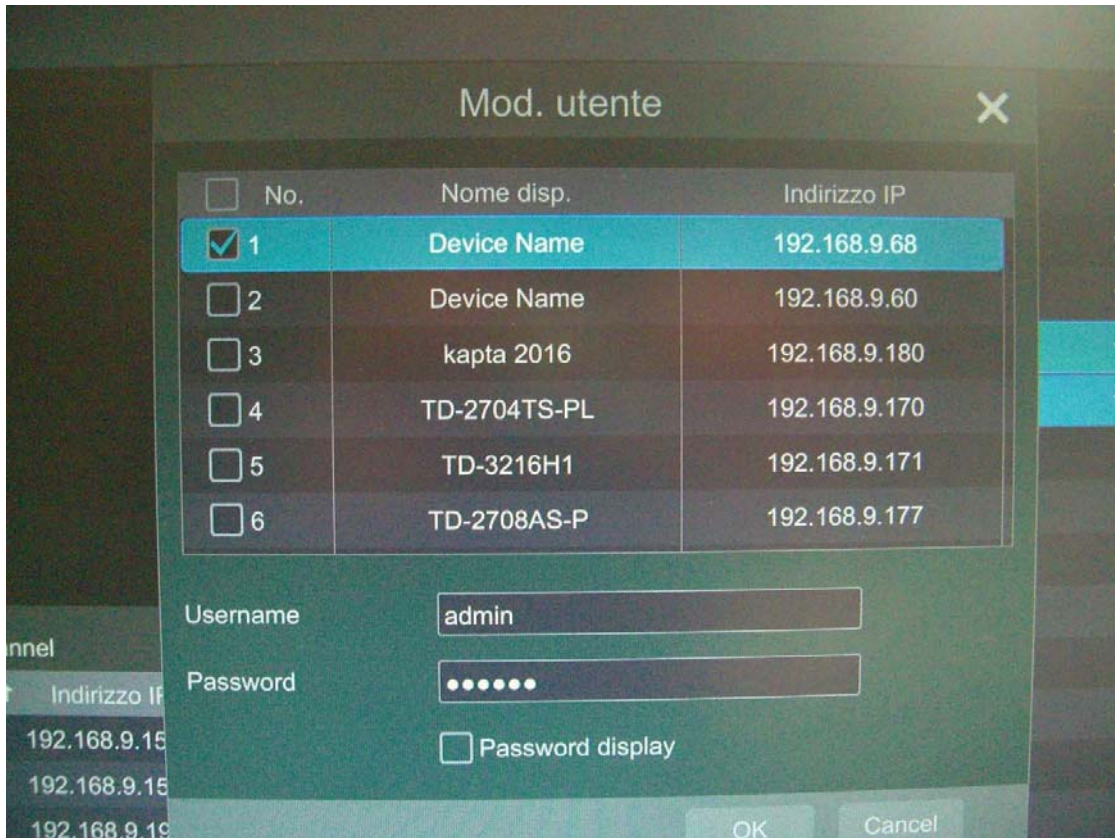


Selezionare la voce “Gestione dispositivi IP”



Seleziono il dvr interessato cliccando poi sull'icona con la “scheda bianca”; entrando nel menu “modifica utente” vado a variare la username o la password nel caso fossero differenti da quella di default “ admin 123456”, in modo tale da poter permettere al mio DVR/NVR di comandare l'altro DVR/NVR

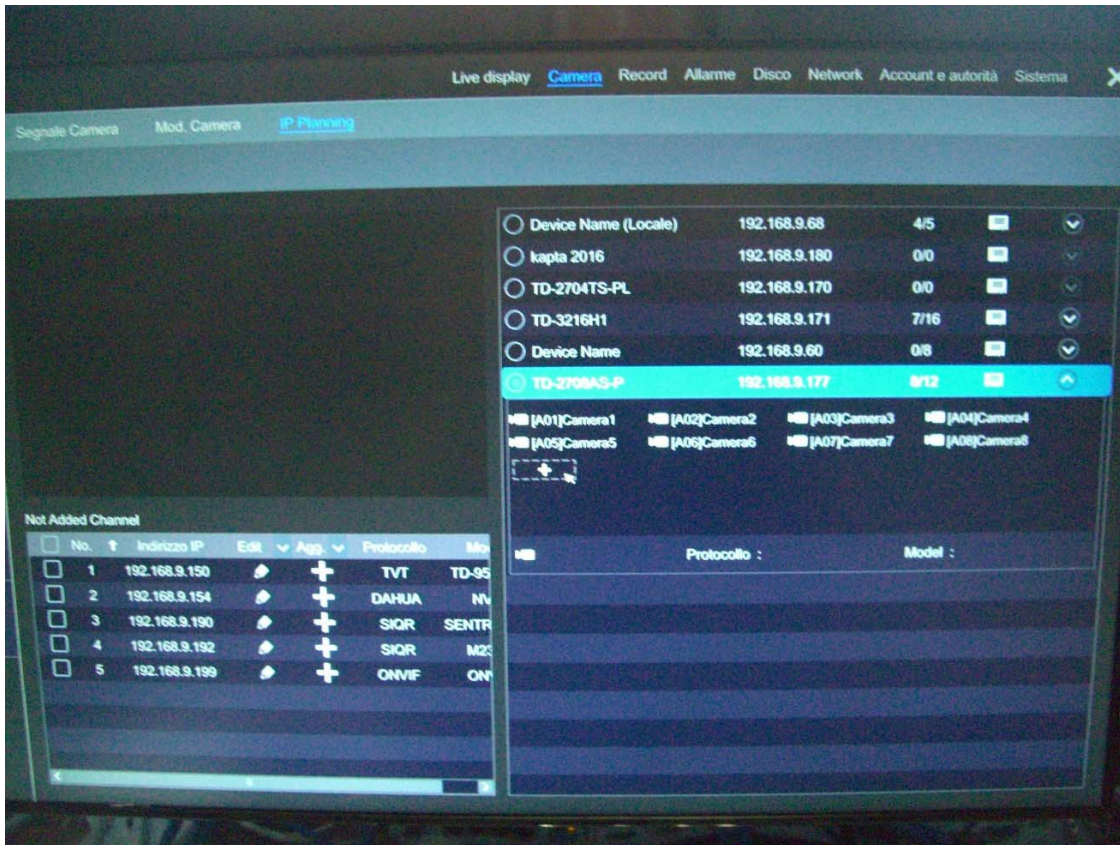




Potrò variare l'indirizzo IP del DVR/NVR remoto cliccando sulla "scheda bianca" e selezionando "modifica IP"



Potrò Aggiungere telecamere IP nel DVR/NVR remoto (se ho canali IP disponibili) aprendo il menu a tendina con la freccetta e cliccando il pulsante aggiungi in corrispondenza della telecamera desiderata



Potrò azionare un buzzer nel DVR/NVR remoto cliccando sulla “scheda bianca” e selezionando “buzzer”

